

Infor VISUAL

Infor VISUAL è un sistema gestionale, rivolto alle piccole e medie aziende il cui processo produttivo è attivato da un ordine cliente.

La copertura funzionale è completa e si articola in un nucleo di funzionalità di base, cui si aggiunge una serie di moduli opzionali, così da realizzare configurazioni che rispondano alle specifiche esigenze di ogni singola azienda.

MODULO BASE

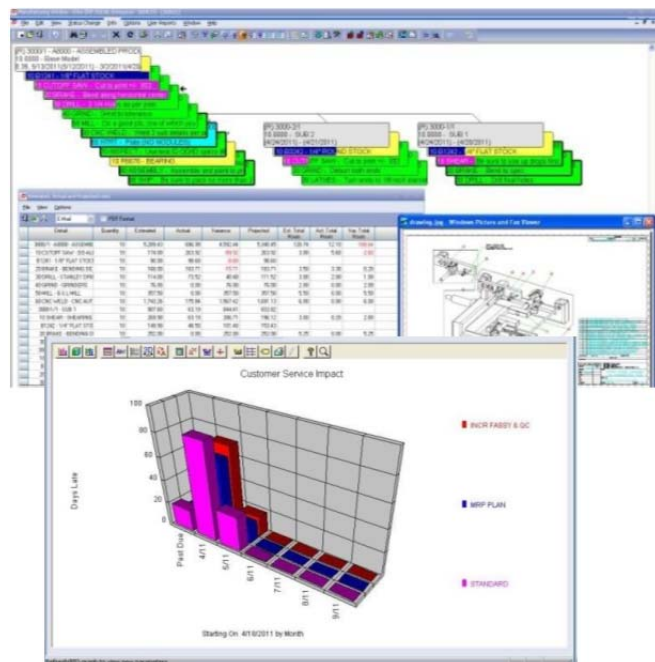
- Offerte, Preventivi e Ordini Cliente
- Gestione e Programmazione Produzione
- Pianificazione MRP
- Richieste d'Offerta e d'Acquisto
- Acquisti e Ricevimenti
- Spedizione e Fatturazione
- Contabilità industriale a costi effettivi
- Analisi di redditività/produktività
- Tracciabilità per lotto/serie
- Gestione modifiche tecniche (ECN)
- Workflow

MODULI OPZIONALI

- Contabilità generale, clienti, fornitori
- Contabilità gestionale e Cespiti
- Configuratore parametrico
- Rilevazione dati con codice a barre
- VISUAL DesignLink (integrazione CAD)
- Assistenza Tecnica
- VISUAL Quality
- VISUAL CRM

Dal 1994, già oltre 5000 aziende nel mondo hanno scelto **Infor VISUAL**, riconoscendo in esso lo strumento più idoneo a supportare le modalità operative tipiche della propria realtà aziendale.

L'avviamento del prodotto è seguito da consulenti che hanno un'**approfondita conoscenza** non solo del software, ma anche e soprattutto delle problematiche delle aziende manifatturiere.



Modello di produzione

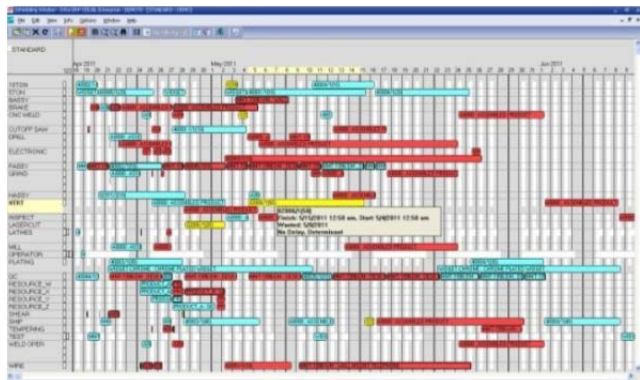
Infor VISUAL consente di creare un *modello di produzione* che combina le informazioni relative ai materiali necessari e alle lavorazioni, comprese attività terzializzate e fasi non strettamente costruttive, ma determinanti per il completamento della commessa (la progettazione, le approvazioni del cliente, i trasporti, ecc).

Il modello di produzione è uno strumento estremamente flessibile e dinamico, che consente di **seguire la commessa nella sua evoluzione**, anche a fronte di eventuali modifiche in corso d'opera che si dovessero rendere necessarie, raccogliendo tutte le informazioni ed i documenti di commessa.



Pianificazione

Si focalizza l'attenzione sull'integrazione tra la pianificazione delle risorse di fabbrica e quella dei materiali, al fine di **controllare il fattore tempo delle attività di commessa** con attenzione. L'unicità del *modello di produzione* consente alla pianificazione di datare i fabbisogni di materiali in base alla programmazione delle attività che li richiedono. In tal modo è possibile fasare gli acquisti nel tempo, evitando ove possibile di **approvvigionarsi con eccessivo anticipo**. Il piano delle attività di commessa viene mostrato attraverso un diagramma di Gantt, che riporta la tempificazione delle attività assegnate alle risorse e le date di completamento dei lavori. Inoltre consente l'**individuazione di colli di bottiglia e materiali critici** di ciascuna commessa. Tale analisi, effettuabile anche direttamente dal diagramma di Gantt, permette di determinare in tempo utile **le cause di eventuali ritardi**.



Configuratore di prodotto (PCM)

E' uno strumento rivolto a chi realizza prodotti complessi ed altamente configurabili, con numerose opzioni standard disponibili. PCM consente all'Ufficio Tecnico di descrivere le caratteristiche ingegneristiche di serie e modelli di prodotti attraverso la definizione di opzioni, **regole di inclusione ed esclusione, formule matematiche**, anche complesse. Ne risulta un questionario che guida il Commerciale, anche dotato di scarse competenze specifiche, fino a giungere al prodotto configurato ed alla determinazione del prezzo sulla base delle esigenze del cliente, nel rispetto delle specifiche definite dall'Ufficio Tecnico. La struttura generata può poi essere facilmente convertita in **ordine cliente ed in ordine di produzione**.

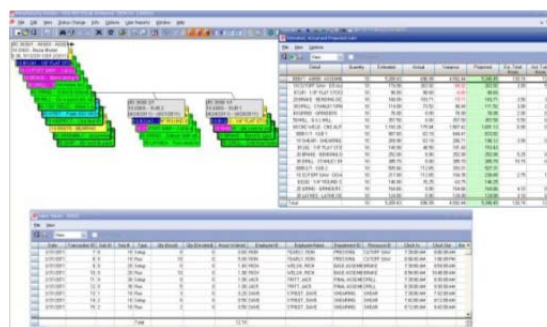
Amministrazione e Controllo

Infor VISUAL mette ampie funzionalità a disposizione anche di deve gestire e controllare gli aspetti economici e fiscali dell'azienda. L'integrazione nativa di tutto il sistema **garantisce l'univocità delle informazioni** ed evita ridondanze nell'inserimento dati: dalla verifica fatture alle spedizioni, tutto viene riportato in contabilità. Sono disponibili anche funzionalità di contabilità analitica, strumenti di reportistica avanzata e la gestione cespiti.



Costi di Produzione

Oltre a report opportuni, la struttura del *modello di produzione* fornisce un colpo d'occhio immediato sullo **stato di avanzamento della commessa**, sia in termini di attività eseguite (interne o esterne) sia di materiali prelevati. Una apposita funzionalità consente, a qualunque stato di avanzamento, il raffronto tra **costi stimati**, determinati nella fase iniziale di offerta, **costi effettivi**, incrementati dagli avanzamenti, e costi proiettati, ossia i costi effettivi più la stima a finire. Questi dati, dettagliati in termini di materiali, manodopera, oneri e servizi esterni, consentono un **controllo puntuale dei costi di commessa**, permettendo di intervenire per tempo qualora si riscontrino disallineamenti rispetto all'andamento atteso.



BE SOLUTIONS SPA