

## VISUAL Shipyard – Infor VISUAL per i Cantieri Navali

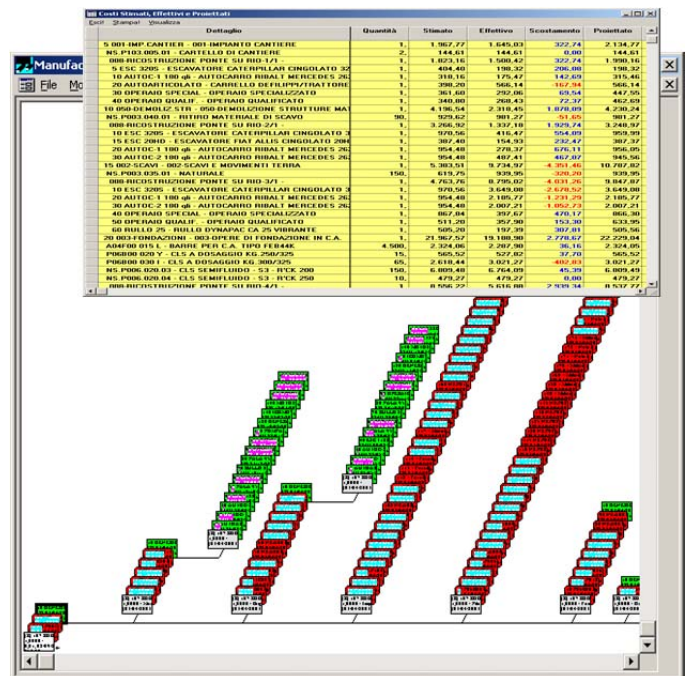
**Infor VISUAL** è un sistema gestionale, rivolto alle piccole e medie aziende il cui processo produttivo è attivato da un ordine cliente.

La copertura funzionale è completa e si articola in un nucleo di funzionalità di base, cui si aggiunge una serie di moduli opzionali, così da realizzare configurazioni che rispondano alle specifiche esigenze di ogni singola azienda.



Dal 1992, già oltre 4000 aziende nel mondo hanno scelto **Infor VISUAL**, riconoscendo in esso lo strumento più idoneo a supportare le modalità operative tipiche della propria realtà aziendale.

**Infor VISUAL per i Cantieri Navali** è una verticalizzazione che nasce dalla combinazione della sua specificità per la produzione su commessa con la specifica esperienza fatta presso svariati cantieri navali in Italia e nel mondo.



### MODULO BASE

- Offerte, Preventivi e Ordini Cliente
- Gestione e Programmazione Produzione
- Pianificazione MRP
- Acquisti e Ricevimenti
- Spedizione e Fatturazione
- Contabilità industriale a costi effettivi
- Analisi di redditività/produttività
- Gestione modifiche tecniche (ECN)
- Workflow

### MODULI OPZIONALI

- Contabilità generale, clienti, fornitori
- Contabilità gestionale e Cespiti
- Configuratore parametrico
- Rilevazione dati con codice a barre
- VISUAL DesignLink (integrazione CAD)
- Assistenza Tecnica
- VISUAL Quality
- VISUAL CRM

### Modello di produzione

**Infor VISUAL** consente di creare un *modello di produzione* che combina le informazioni relative ai materiali necessari ed alle attività da realizzare in cantiere, comprese le opere subappaltate e le attività non strettamente costruttive ma determinanti per il completamento della barca (la progettazione, le prove a mare, ecc).

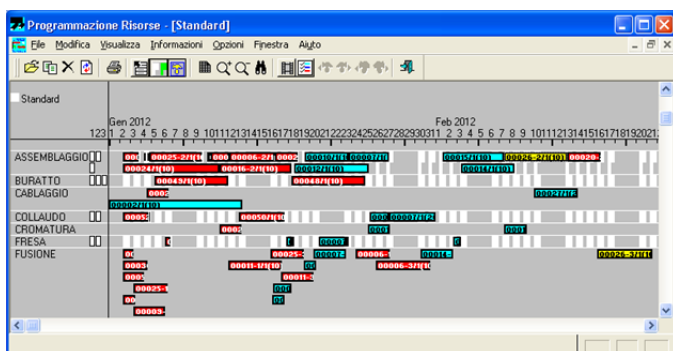
Il modello di produzione è uno strumento estremamente flessibile e dinamico, che consente di **seguire la commessa nella sua evoluzione**, anche a fronte di eventuali modifiche in corso d'opera che si dovessero rendere necessarie raccogliendo tutte le informazioni di commessa.

## Programmazione delle attività produttive

Si focalizza l'attenzione sull'integrazione tra la programmazione delle risorse di cantiere e quella dei materiali, al fine di **controllare il fattore tempo delle attività di cantiere** con attenzione: ogni fase viene programmata nel momento in cui sono disponibili sia i materiali richiesti sia le risorse coinvolte. Il risultato della programmazione, ossia il **piano delle attività di cantiere**, viene mostrato all'utente attraverso un diagramma di Gantt, che riporta la tempificazione delle attività assegnate alle risorse e le date di completamento dei lavori. La modalità di funzionamento della programmazione consente l'individuazione di colli di bottiglia e materiali critici di ciascuna commessa. Tale analisi, effettuabile anche direttamente dal diagramma di Gantt, permette di **determinare in tempo utile le cause di eventuali ritardi**.

## Pianificazione dei materiali

Il particolare modello di produzione consente allo strumento di programmazione di **datare i fabbisogni di materiali ed i subappalti** in base alla programmazione delle attività che li richiedono. In tal modo è possibile fasare gli acquisti nel tempo, evitando ove possibile di approvvigionarsi con eccessivo anticipo.



## Controllo avanzamenti e costi di produzione

Oltre a report opportuni, la struttura del modello di cantiere fornisce un colpo d'occhio immediato sullo **stato di avanzamento lavori (SAL)**, sia in termini di attività eseguite sia di materiali prelevati, sia di opere subappaltate a terzi.

Una apposita funzionalità consente, a qualunque stato di avanzamento, il raffronto tra **costi stimati**, determinati sostanzialmente nella fase iniziale di offerta o appalto, **costi effettivi**, incrementati dagli avanzamenti, e costi proiettati, ossia i costi effettivi più la stima a finire. Questi dati, dettagliati in termini di materiali, manodopera, oneri e servizi esterni, consentono un **controllo puntuale dei costi di cantiere**, permettendo di intervenire per tempo qualora si riscontrino disallineamenti rispetto all'andamento atteso.

L'integrazione nativa di tutto il sistema **garantisce l'univocità delle informazioni** ed evita ridondanze nell'inserimento dati: dalla verifica fatture alle spedizioni, tutto viene poi riportato in contabilità, per la fatturazione, anche in avanzamento ed i pagamenti, al fine di gestire e controllare anche gli aspetti economici e fiscali dell'azienda.

## Configuratore di prodotto (PCM)

Il configuratore di prodotto è uno strumento rivolto a produttori di imbarcazioni complesse ed altamente configurabili con numerose opzioni standard disponibili.

PCM consente all'Ufficio Tecnico di descrivere le caratteristiche ingegneristiche di **serie e modelli di imbarcazioni** attraverso la definizione di opzioni, regole di inclusione ed esclusione, formule matematiche, anche complesse. Ne risulta un questionario che guida il Commerciale, anche senza competenze specifiche, fino a giungere al prodotto configurato ed alla **determinazione del prezzo** in base alle esigenze del cliente nel rispetto delle specifiche definite dall'Ufficio Tecnico.

La struttura generata può essere facilmente convertita in ordine cliente ed in commessa per il cantiere.

**BE SOLUTIONS SPA**